

Housing 樹の里 美小家・10.9m×6.3m プラン(東玄関)

3LDK



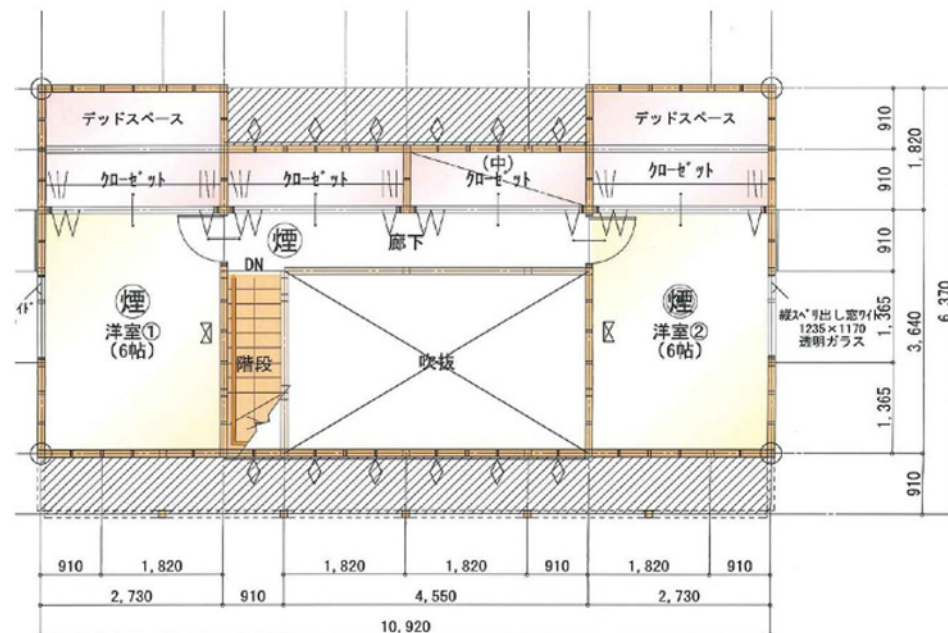
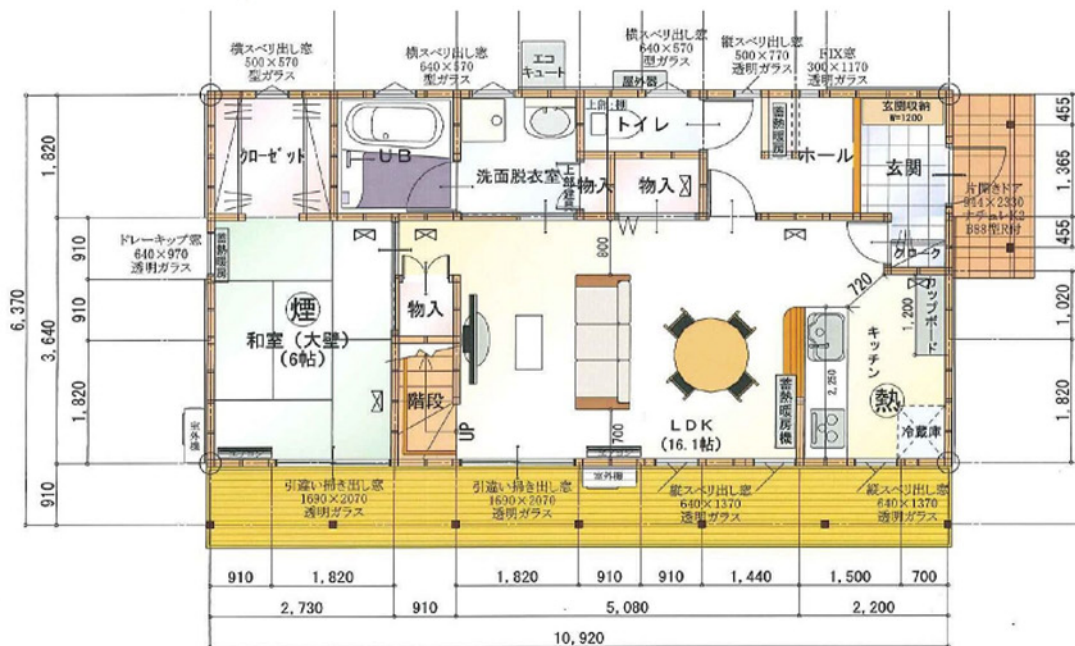
1階の床面積 : 59.62 m² (18.03 坪)

2階の床面積 : 37.26 m² (11.27 坪)

* 合計の延床面積 : 96.88 m² (29.30 坪)

別途⇒ウッドデッキ施工面積:12.01 m² (3.63 坪)

玄関ポーチタイル施工面積:2.70 m² (0.82 坪)



参考

【毎月均等・ボーナス無】

毎月の支払額

48,333円

1800万円を35年ローン(変動金利0.70%)で組んだ場合の1ヶ月の支払い金額です