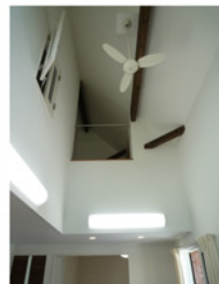


Housing 樹の里 美小家・10.9m×6.3m プラン(東玄関)

3LDK



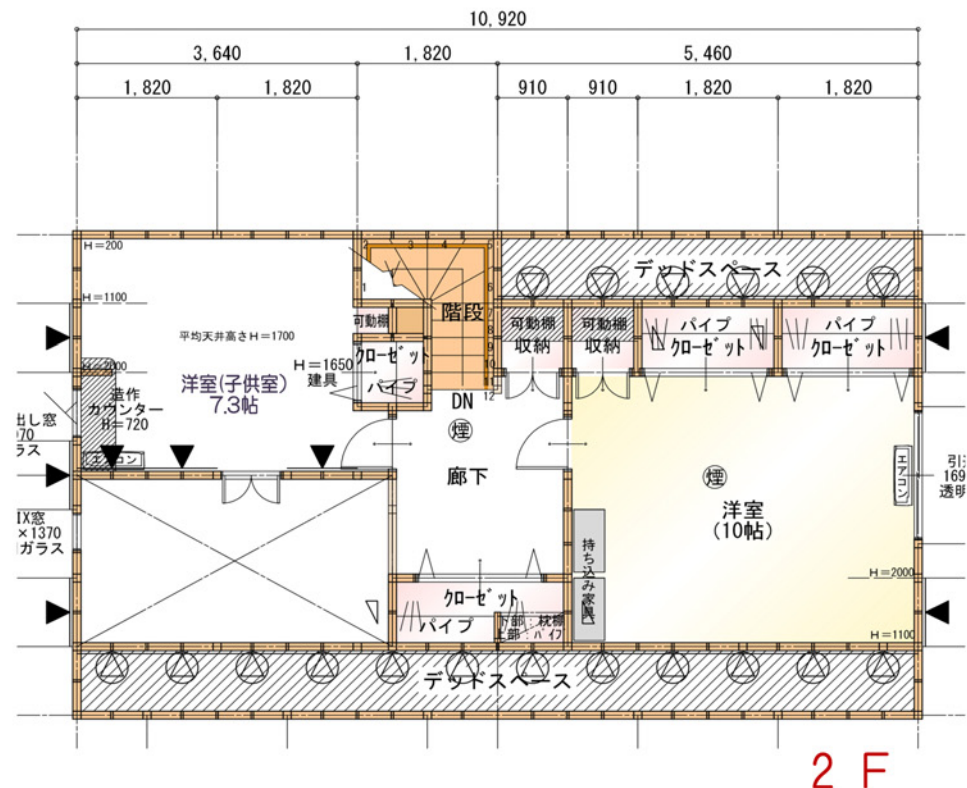
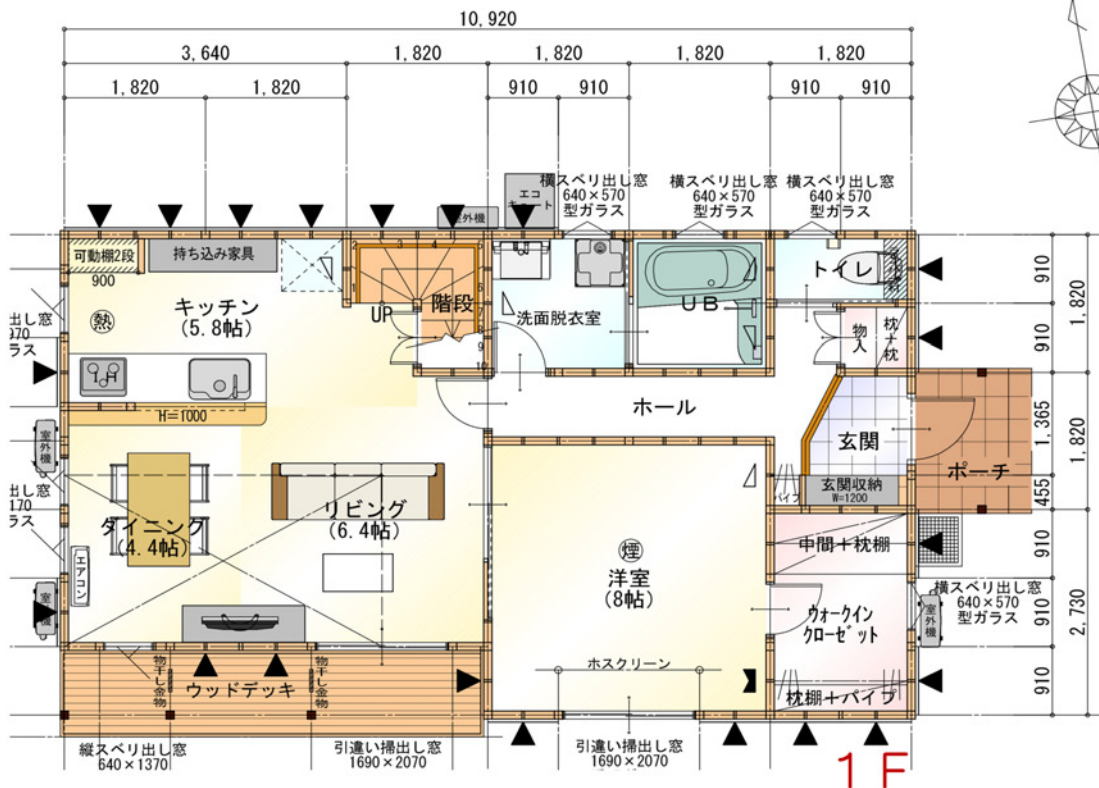
1階の床面積 : 64.59 m² (19.53 坪)

2階の床面積 : 45.33 m² (13.71 坪)

合計延床面積 : 109.92 m² (33.24 坪)

別途⇒ウッドデッキ施工面積:6.55 m² (1.98 坪)

玄関ポーチタイル施工面積: 2.7 m² (0.81 坪)



参考

【毎月均等・ボーナス無】

毎月の支払額

48,333円

1800万円を35年ローン(変動金利0.70%)で組んだ場合の1ヶ月の支払い金額です